

机柜系统

Rack System

产品简介

中科曙光为您提供多个系列的机柜产品和丰富的可选配件，以满足当前市场不同 IT 厂商设备安装需求。

RKS1000H 系列机柜是专门为机柜排级解决方案设计的机柜，其前后门均采用全封闭设计，在机柜前部和后部设置了气流通道，与空调室内机模块配合，实现冷、热气流分离，构成机柜排级解决方案。该系列机柜为 19 英寸、42U 标准机柜，采用铝镁合金型材框架，自重更轻，承重力更强，可用于承载机架式、刀片式服务器等各种 IT 设备。

RKM2000H 与 RKM2000B 系列机柜是网孔门机柜，其高通孔率的设计，大幅提高机柜的通风散热能力，可配合机柜池级解决方案使用或应用于传统的机房改造，其中 RKM2000H 系列机柜采用铝镁合金型材框架，RKM2000B 系列机柜采用锌铁合金框架。

RKS1000H 系列机柜特点

- 19 英寸、42U 工业标准机柜，可支持不同 IT 厂商设备安装
- 机柜内置冷、热风通道，无需搭建外置气流通道，节省占地面积与施工量
- 采用铝镁合金型材框架，强度高，承重能力大
- 采用嵌入式垂直 PDU 设计，不占用机柜有效空间，节省更多理线空间
- 支持双 PDU 配置
- 置顶走线槽采用 W 型设计，便于有序布线
- 机柜前门配置绿色 LED 照明灯带，可节省机房运行时的照明能耗
- 机柜前门安装有 LCD 液晶显示屏，实时显示机柜内温、湿度
- 机柜侧板整体设计，外形美观
- 适用于机柜排级微模块解决方案



RKM2000H 系列机柜特点

- 19 英寸、36U/42U 工业标准机柜，可支持不同 IT 厂商设备安装
- 采用铝镁合金型材框架，强度高，承重能力大
- 采用嵌入式垂直 PDU 设计，不占用机柜有效空间，节省更多理线空间
- 支持双 PDU 配置
- 置顶走线槽采用 W 型设计，便于有序布线
- 机柜前门配置白色 LED 照明灯带，可节省机房运行时的照明能耗
- 机柜前门安装有 LCD 液晶显示屏，实时显示机柜内温、湿度
- 机柜侧板整体设计，外形美观
- 机柜框架留有预留孔，方便用户后期安装通道封闭套件
- 适用于机柜池级微模块解决方案



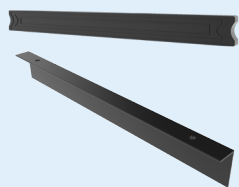
RKM2000B 系列机柜特点

- 19 英寸、42U 工业标准机柜，可支持所有标准服务器
- 采用锌铁合金机柜框架，承重能力强
- 采用挂接式垂直 PDU 设计，占用空间减少，便于机柜后部理线
- 机柜前后门免工具拆卸，并且可实现前后门对调
- 机柜立柱可根据不同服务器进行深度调整，满足不同用户需求
- 机柜可选配一体化顶置走线槽
- 机柜框架留有预留孔，方便用户后期安装通道封闭套件
- 标配机械锁，支持选配升级为刷卡 / 密码 / LCD 显示屏一体化门禁锁
- 适用于机柜池级微模块解决方案



技术规格

系列	RKS1000H	RKM2000H		RKM2000B	
型号	RKS1000H-42UD12W6	RKM2000H-42UD11W6	RKM2000H-36UD11W6	RKM2000B-42UD10W6	RKM2000B-42UD11W6
机柜类型	全封闭式	网孔式	网孔式	网孔式	网孔式
外形尺寸(H×W×D) mm	2000×600×1365	2000×600×1265	1733×600×1265	2000×600×1000	2000×600×1100
框架尺寸(H×W×D) mm	2000×600×1200	2000×600×1100	1733×600×1100	2000×600×928	2000×600×1028
框架材质	铝镁合金型材	铝镁合金型材	铝镁合金型材	锌铁合金	锌铁合金
有效空间	42U	42U	36U	42U	42U
开门方式	前单开封闭门 后单开封闭门	前单开网孔门 后单开网孔门	前单开网孔门 后单开网孔门	前单开网孔门 后双开网孔门	前单开网孔门 后双开网孔门
锁具	电磁锁 带自动开门系统	机械锁	机械锁	机械锁	机械锁
温湿度显示屏	有	有	有	无	无
垂直理线器	标配	标配	标配	选配	选配
顶置线槽	标配	选配	选配	选配	选配
开孔率	--	76%	76%	75%	75%
冷、热风道尺寸 (H×W) mm	1900×150	--	--	--	--
单侧风道最大风量	5400m ³ /h	--	--	--	--
前后立柱间距	680mm	720mm	720mm	300-800mm 可调节	300-800mm 可调节
角规厚度	2.5mm	2.5mm	2.5mm	2.0mm	2.0mm
总载承重	1500kg (静载)	1500kg (静载)	1500kg (静载)	1500kg (静载)	1500kg (静载)
自重	150kg (含侧门) 110kg (无侧门)	110kg (含侧门) 70kg (无侧门)	100kg (含侧门) 65kg (无侧门)	115kg (含侧门) 100kg (无侧门)	125kg (含侧门) 106kg (无侧门)
颜色	黑色	黑色	黑色	黑色	黑色

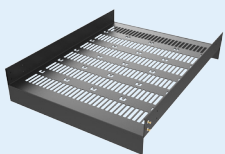


盲板

用于机柜空白区域的覆盖或其它需要遮挡的部位

材料：钢板
颜色：黑色

型号	高度	宽度
RKA-MB-1U	41mm	482mm
RKA-MB-D	73mm	597mm

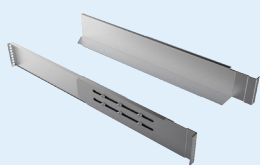


托板

用于机柜内安装 IT 设备

材料：钢板
颜色：黑色

型号	静态承载能力	宽度	深度
RA-TP-1000	80kg	477mm	635mm
RA-TP-2000	80kg	477mm	656mm



托轨

用于机柜内重型 IT 设备的安装

材料：钢板
颜色：银白色

型号	静态承载能力	高度	深度
RKA-TG	90kg	78mm	630--804mm



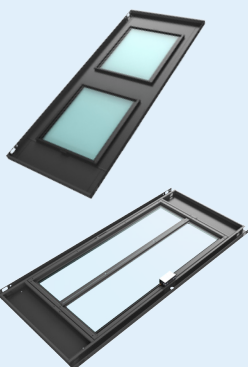
通道门

用于机柜池级微模块解决方案中通道池

- 有手动开启和电动开启两种类型可选
- 电动通道门可配合门禁控制器，实现刷卡自动开门（标配）或指纹自动开门（选配）
- 电动通道门可配合监控系统在超温或烟感报警时自动开启

材料：钢板、钢化玻璃
颜色：黑色

型号	高度	宽度	开门方式
RKA-SM	2257mm	3395mm	手动开门
RKA-ZM	2252mm	3595mm	自动开门



通道顶板

用于机柜池级微模块解决方案中通道池的封闭。

- 有固定顶板和电动开启顶板两种类型可选
- 电动通道顶板可配合监控系统在超温和烟感报警时自动开启

材料：钢板、钢化玻璃
颜色：黑色

型号	长度	宽度	重量	工作电源	类型
RKA-GD	1260mm	565mm	7kg	----	固定顶板
RKA-ZD	1260mm	600mm	20kg	DC12V	电动开启顶板